



E=39300

N=64800

Direzione Provinciale di Siracusa Ufficio Provinciale - Territorio - Direttore ANGELO BUSCENA

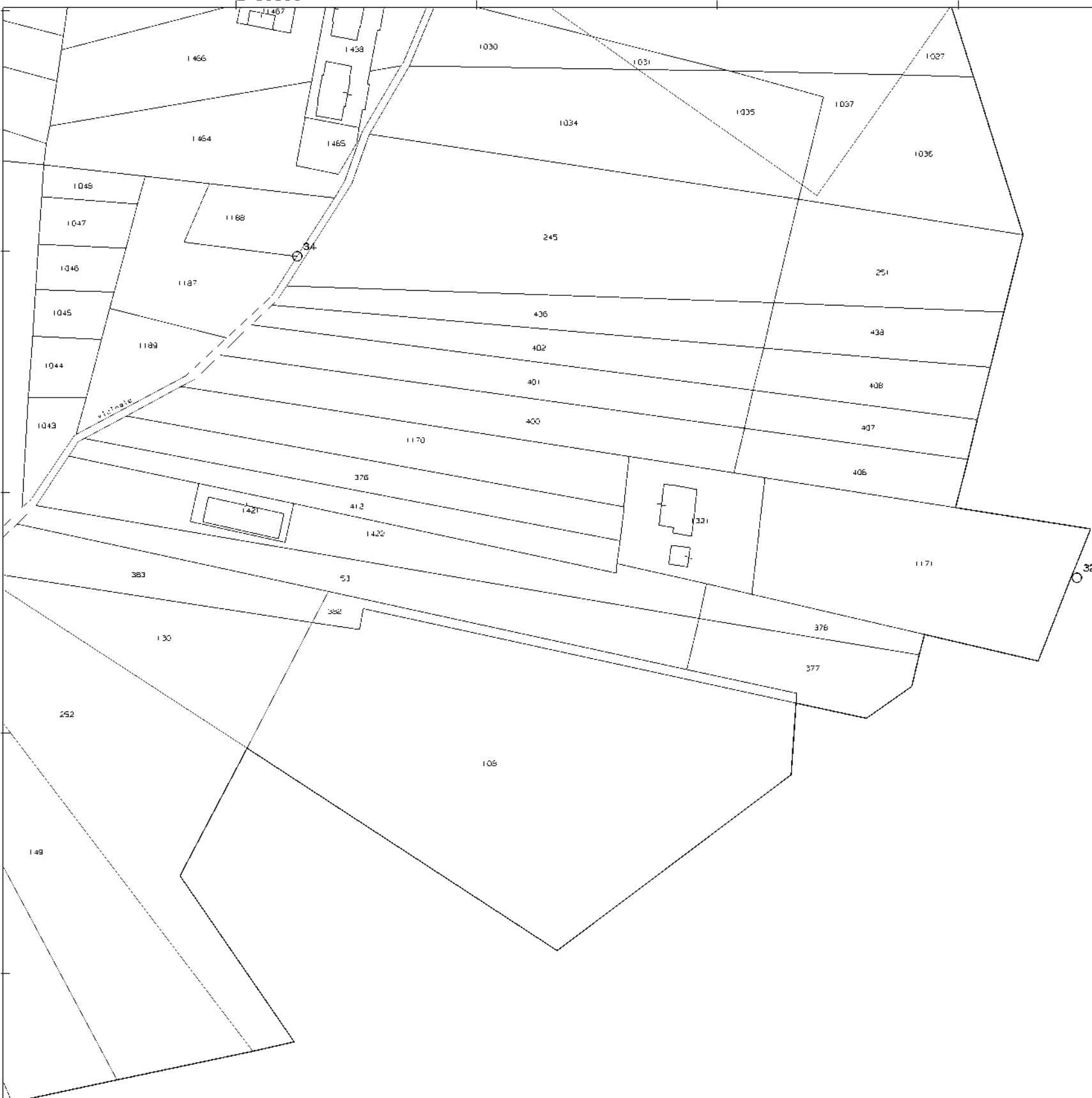


1 Particella: 462

Vis. tel. (0.90 euro)

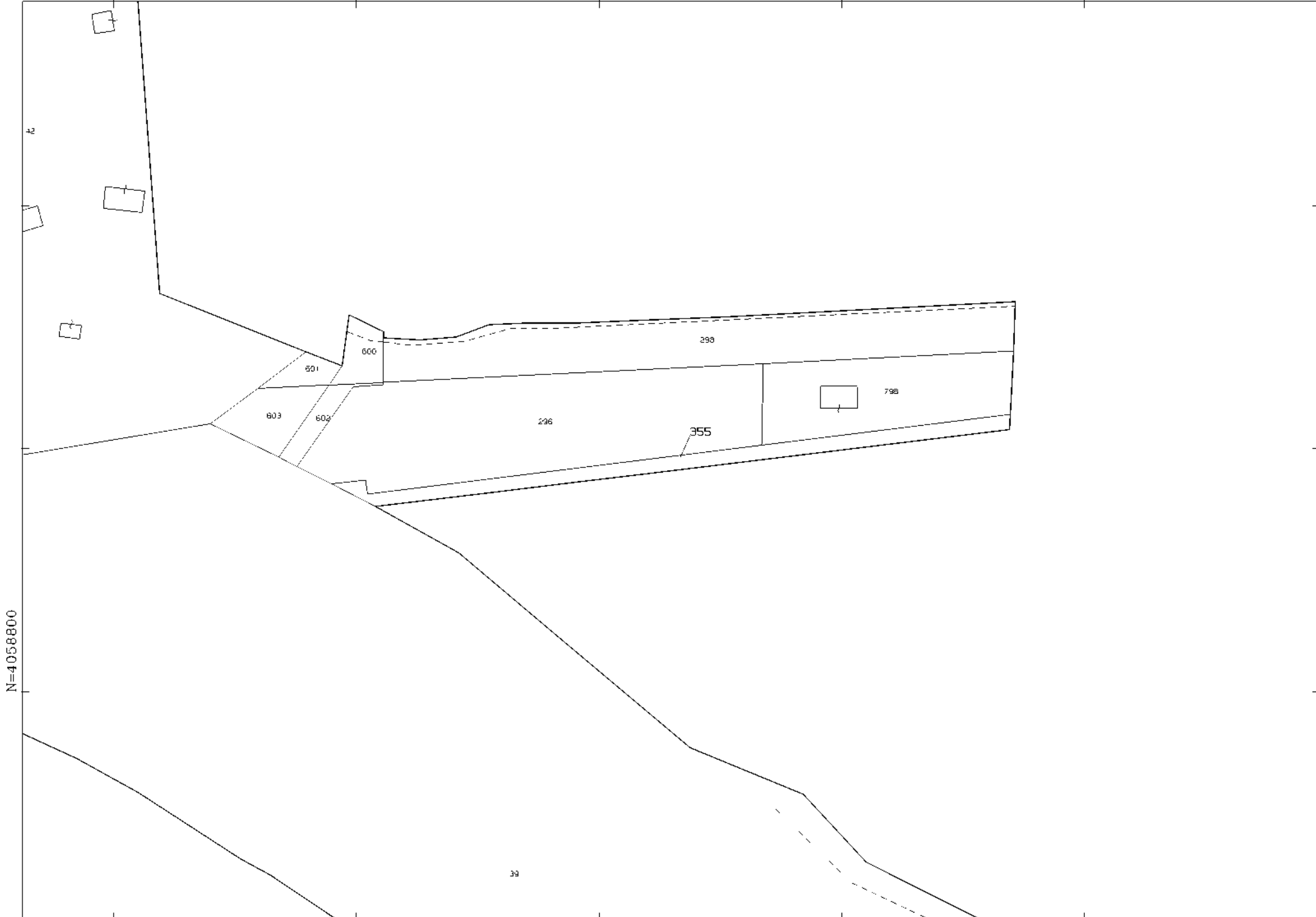
E=39300

N=65500



I Particella: 462





N=4058800

E=2530900

1 Particella: 355

Comune: PORTOPALO DI CAPO PASSERO Scala originale: 1:2000
Foglio: 35 Svi: Y Dimensione cornice: 534.000 x 378.000 metri

20-Feb-2020 18:15:49
Prot. n. T332863/2020